

IV68 Rahmen innen

**VORSCHUBART**

MECH. VORSCHUB

MAN. VORSCHUB

**DREHZAHLBEREICH**

4.000 - 6.500 U/min

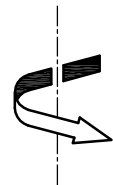
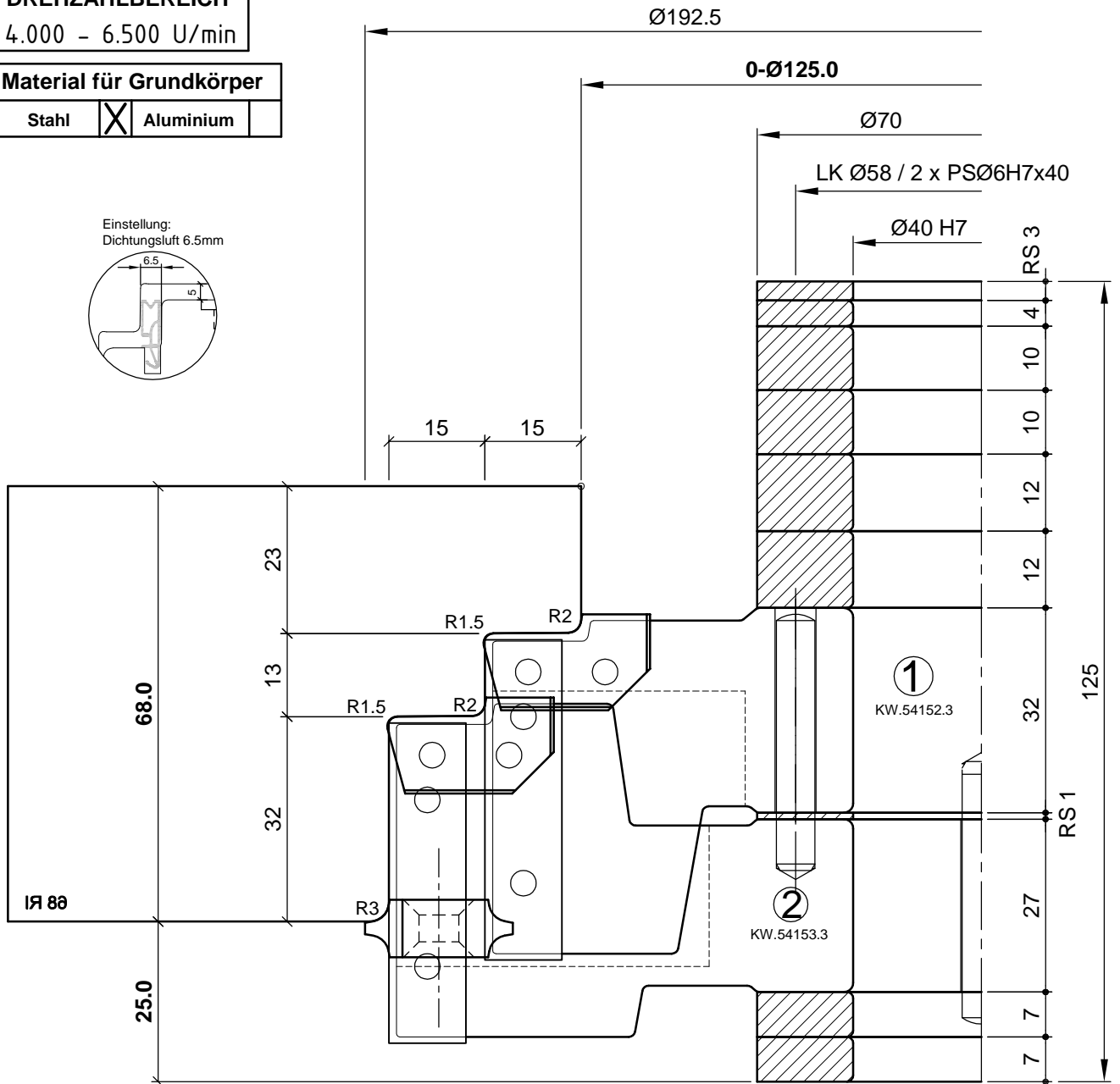
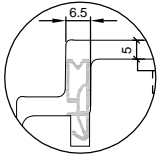
**Material für Grundkörper**

Stahl



Aluminium

Einstellung:  
Dichtungsluft 6.5mm



| Fräser     | Stk. | Hauptschn.  | Stk. | Vorschneider | Stk. | Kantenbruch | Stk. | Nutmesser |
|------------|------|-------------|------|--------------|------|-------------|------|-----------|
| KW.54152.3 | 2    | WMF 50x12/U | 2    | PM.38117.5   |      |             |      |           |
| KW.54153.3 | 2    | WMF 50x12/U | 2    | PM.38117.5   | 2    | KW.20795.5  |      |           |
| KW.        |      | PM.         |      |              |      |             |      |           |

**Aigner**  
WERKZEUGE

e-mail:office@aigner-werkzeuge.at  
www.aigner-werkzeuge.at

A-4715 Taufkirchen / Tr.  
WIDL DORF 25  
TELEFON (07733) 7583

DATUM: 13.06.2019  
NAME: J.Vogl

Blattformat: A4 M=1:1

01.68.24108.7

IV78 Rahmen innen

**VORSCHUBART**

MECH. VORSCHUB

MAN. VORSCHUB

**DREHZAHLBEREICH**

4.000 - 6.500 U/min

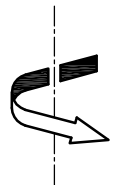
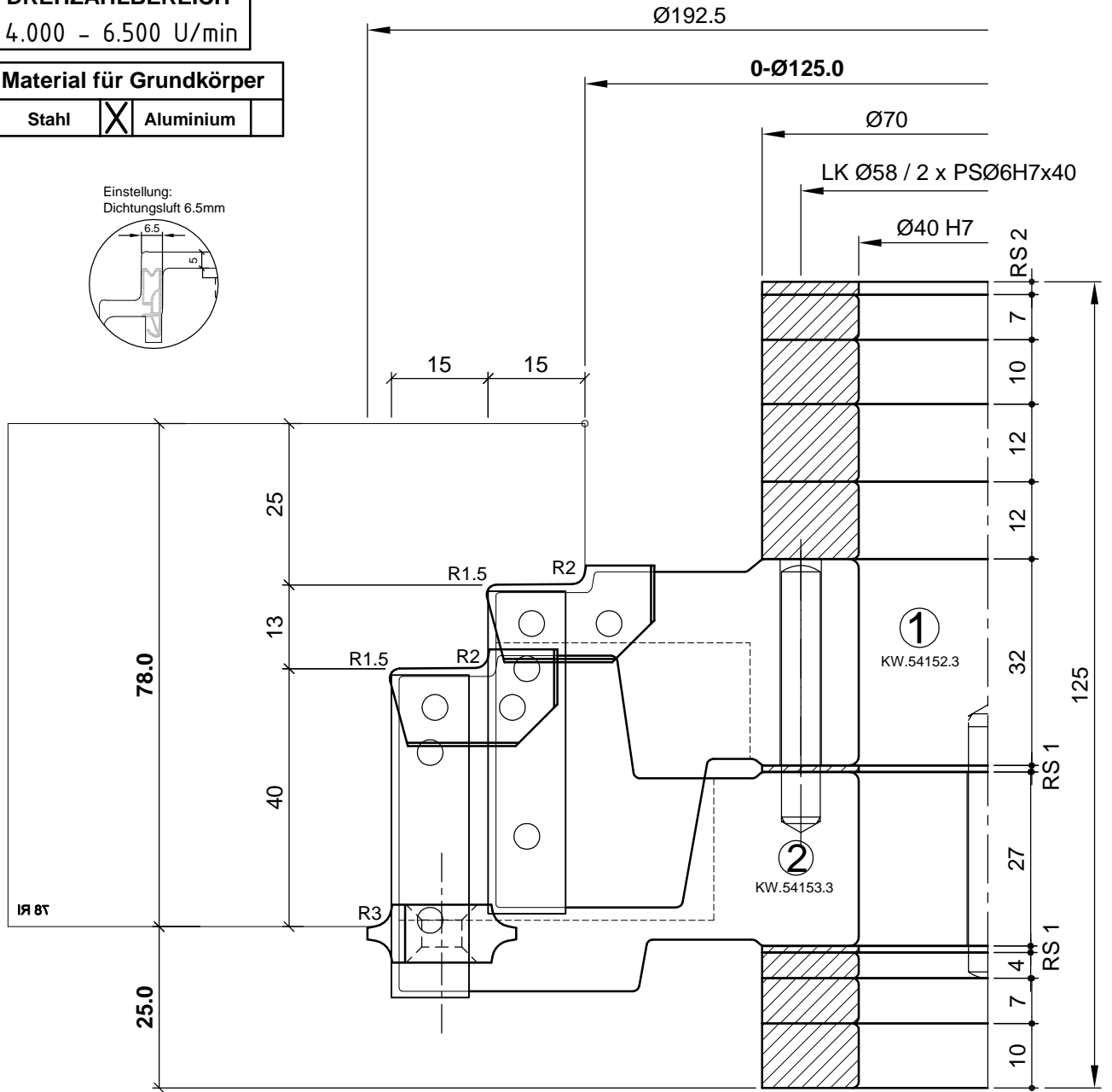
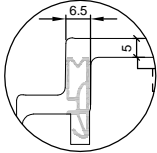
**Material für Grundkörper**

Stahl



Aluminium

Einstellung:  
Dichtungsluft 6.5mm



| Fräser     | Stk. | Hauptschn.  | Stk. | Vorschneider | Stk. | Kantenbruch | Stk. | Nutmesser |
|------------|------|-------------|------|--------------|------|-------------|------|-----------|
| KW.54152.3 | 2    | WMF 50x12/U | 2    | PM.38117.5   |      |             |      |           |
| KW.54153.3 | 2    | WMF 50x12/U | 2    | PM.38117.5   | 2    | KW.20795.5  |      |           |
| KW.        |      | PM.         |      |              |      |             |      |           |

**Aigner**  
WERKZEUGE

e-mail:office@aigner-werkzeuge.at  
www.aigner-werkzeuge.at

A-4715 Taufkirchen / Tr.  
WIDL DORF 25  
TELEFON (07733) 7583

DATUM: 13.06.2019  
NAME: J.Vogl

Blattformat: A4 M=1:1

01.78.24108.7

IV90 Rahmen innen

**VORSCHUBART**

MECH. VORSCHUB

MAN. VORSCHUB

**DREHZAHLBEREICH**

4.000 - 6.500 U/min

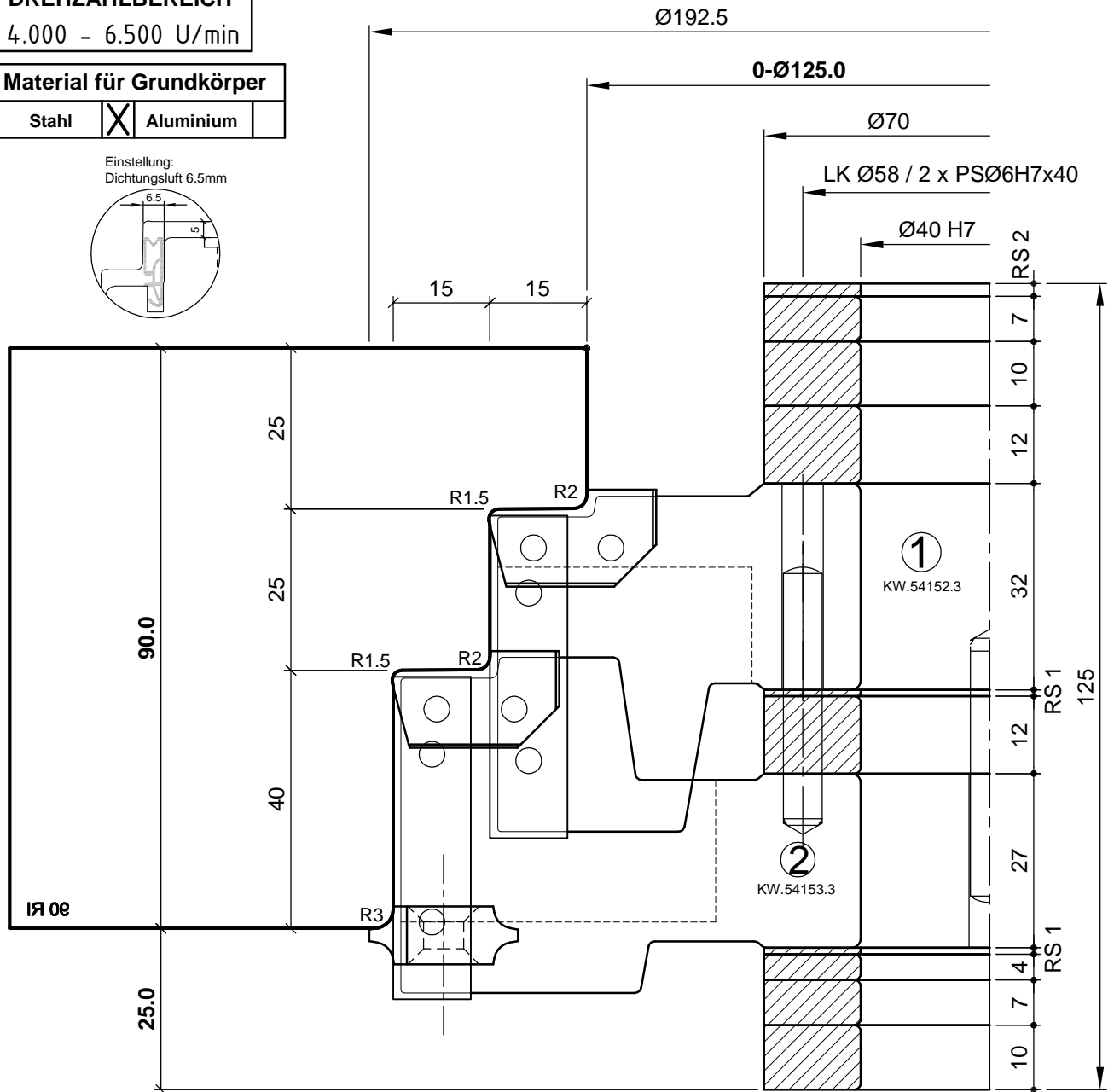
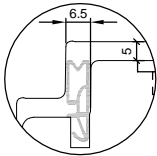
**Material für Grundkörper**

Stahl



Aluminium

Einstellung:  
Dichtungsluft 6.5mm



| Fräser     | Stk. | Hauptschn.  | Stk. | Vorschneider | Stk. | Kantenbruch | Stk. | Nutmesser |
|------------|------|-------------|------|--------------|------|-------------|------|-----------|
| KW.54152.3 | 2    | WMF 50x12/U | 2    | PM.38117.5   |      |             |      |           |
| KW.54153.3 | 2    | WMF 50x12/U | 2    | PM.38117.5   | 2    | KW.20795.5  |      |           |
| KW.        |      | PM.         |      |              |      |             |      |           |

**Aigner**  
WERKZEUGE

e-mail:office@aigner-werkzeuge.at  
www.aigner-werkzeuge.at

A-4715 Taufkirchen / Tr.  
WIDL DORF 25  
TELEFON (07733) 7583

DATUM: 13.06.2019  
NAME: J.Vogl

Blattformat: A4 M=1:1

01.90.24108.7

IV68 Flügel Mittelschluss

**VORSCHUBART**

MECH. VORSCHUB

MAN. VORSCHUB

**DREHZAHLBEREICH**

4.000 - 6.500 U/min

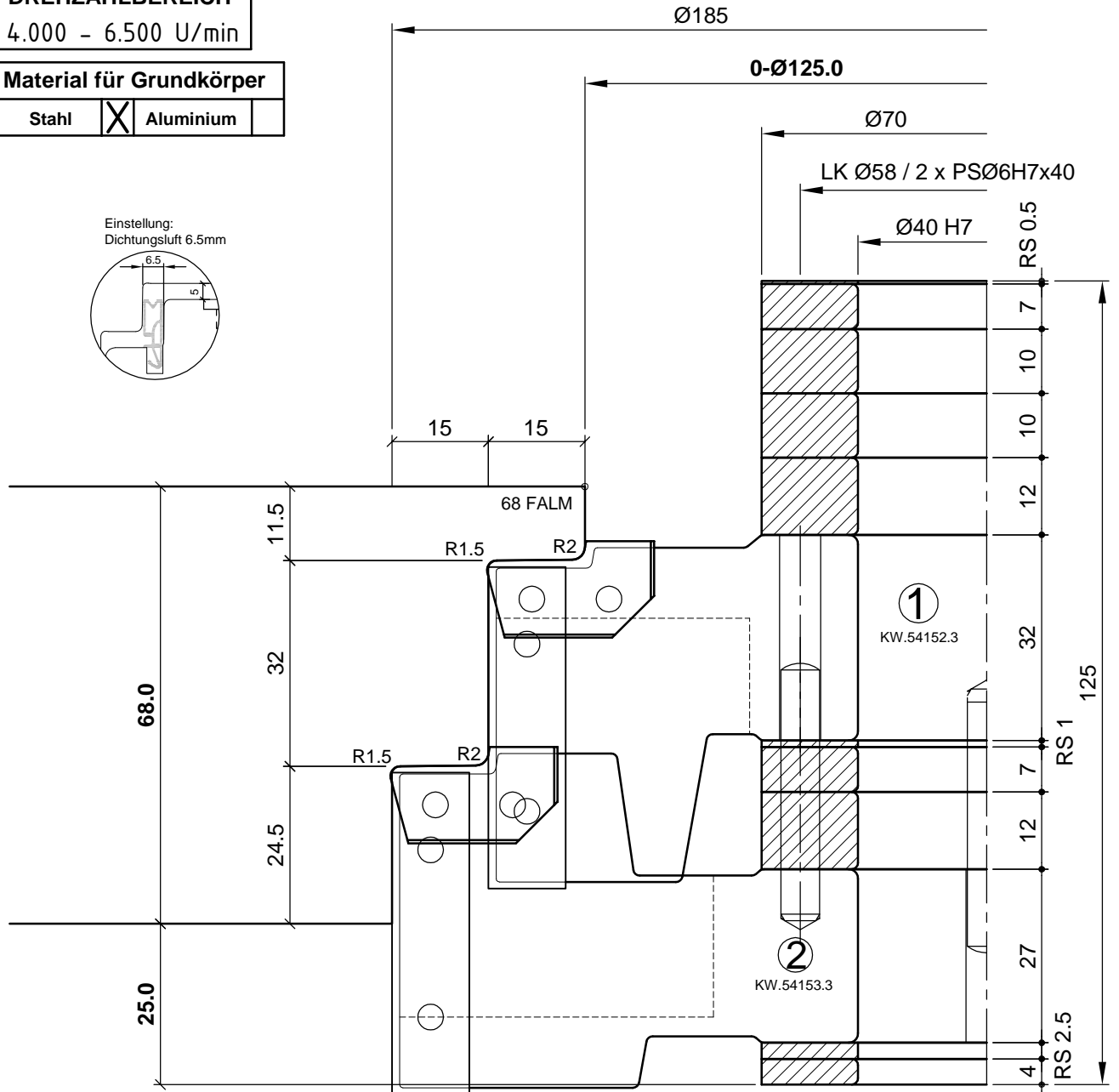
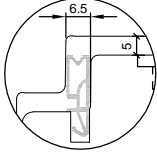
**Material für Grundkörper**

Stahl



Aluminium

Einstellung:  
Dichtungsluft 6.5mm



| Fräser     | Stk. | Hauptschn.  | Stk. | Vorschneider | Stk. | Kantenbruch | Stk. | Nutmesser |
|------------|------|-------------|------|--------------|------|-------------|------|-----------|
| KW.54152.3 | 2    | WMF 50x12/U | 2    | PM.38117.5   |      |             |      |           |
| KW.54153.3 | 2    | WMF 50x12/U | 2    | PM.38117.5   |      |             |      |           |
| KW.        |      | PM.         |      |              |      |             |      |           |

**Aigner**  
WERKZEUGE

e-mail: office@aigner-werkzeuge.at  
www.aigner-werkzeuge.at

A-4715 Taufkirchen / Tr.  
WIDL DORF 25  
TELEFON (07733) 7583

DATUM: 13.06.2019  
NAME: J.Vogl

Blattformat: A4 M=1:1

02.68.24108.7

# IV78 Flügel Mittelschluss

**VORSCHUBART**

MECH. VORSCHUB

MAN. VORSCHUB

**DREHZAHLBEREICH**

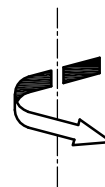
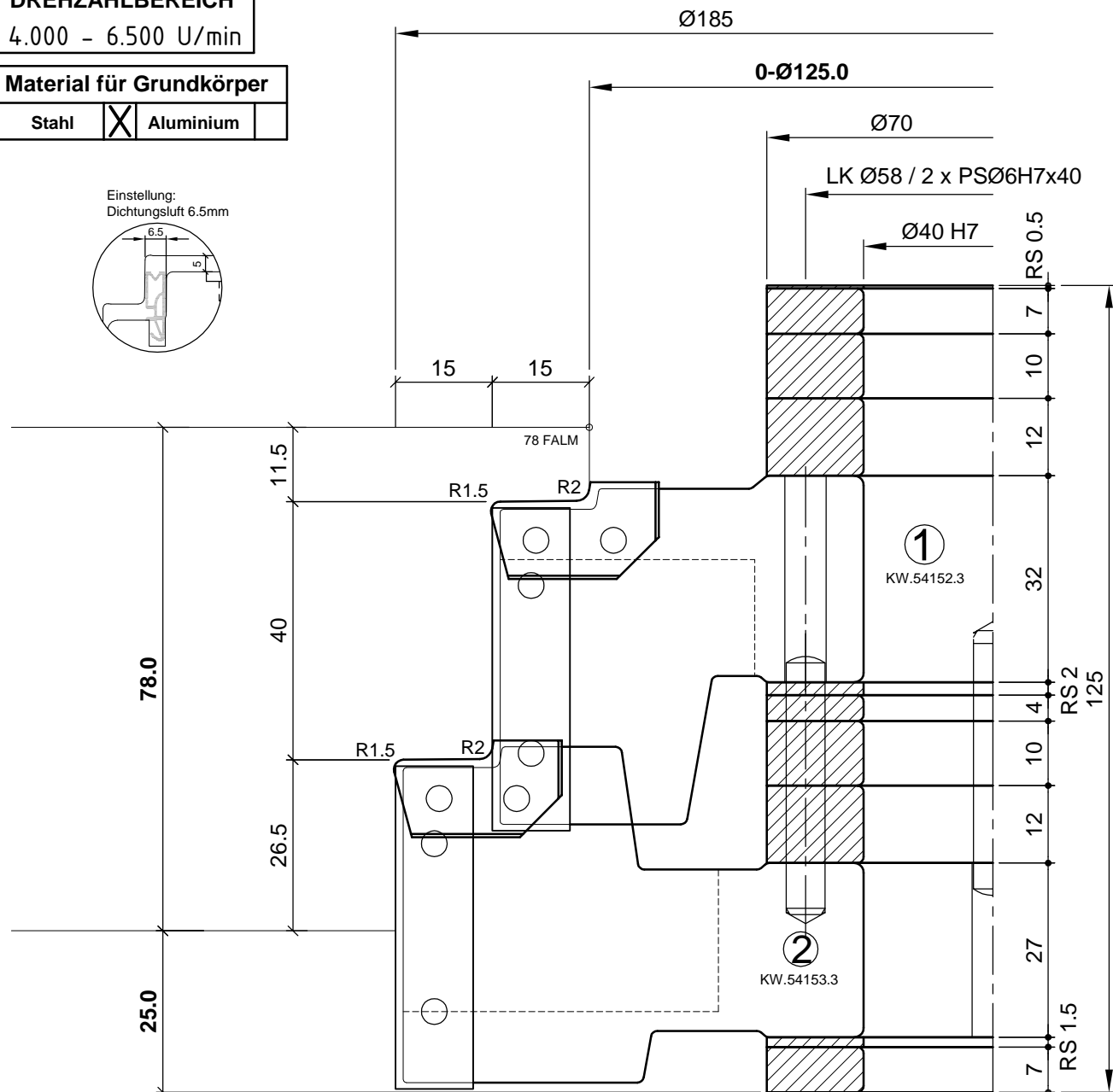
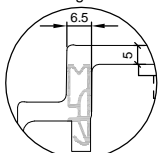
4.000 - 6.500 U/min

**Material für Grundkörper**

Stahl

Aluminium

Einstellung:  
Dichtungsluft 6.5mm



| Fräser     | Stk. | Hauptschn.  | Stk. | Vorschneider | Stk. | Kantenbruch | Stk. | Nutmesser |
|------------|------|-------------|------|--------------|------|-------------|------|-----------|
| KW.54152.3 | 2    | WMF 50x12/U | 2    | PM.38117.5   |      |             |      |           |
| KW.54153.3 | 2    | WMF 50x12/U | 2    | PM.38117.5   |      |             |      |           |
| KW.        |      | PM.         |      |              |      |             |      |           |

**Aigner**  
WERKZEUGE

e-mail:office@aigner-werkzeuge.at  
www.aigner-werkzeuge.at

A-4715 Taufkirchen / Tr.  
WIDL DORF 25  
TELEFON (07733) 7583

DATUM: 13.06.2019  
NAME: J.Vogl

Blattformat: A4 M=1:1

02.78.24108.7

IV90 Flügel Mittelschluss

**VORSCHUBART**

MECH. VORSCHUB

MAN. VORSCHUB

**DREHZAHLBEREICH**

4.000 - 6.500 U/min

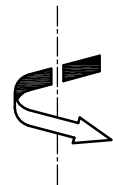
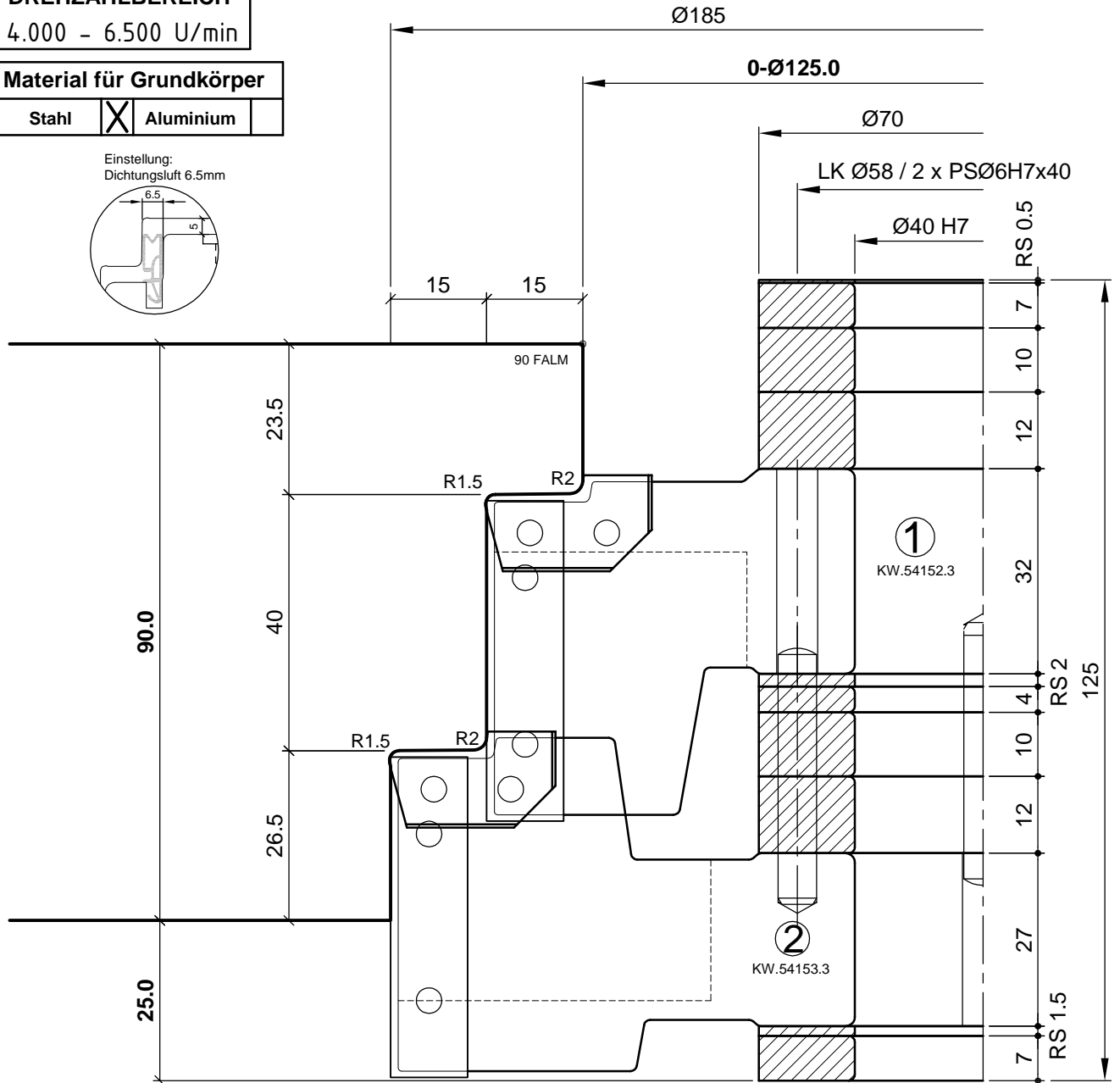
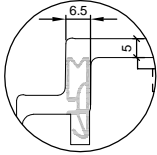
**Material für Grundkörper**

Stahl



Aluminium

Einstellung:  
Dichtungsluft 6.5mm



| Fräser     | Stk. | Hauptschn.  | Stk. | Vorschneider | Stk. | Kantenbruch | Stk. | Nutmesser |
|------------|------|-------------|------|--------------|------|-------------|------|-----------|
| KW.54152.3 | 2    | WMF 50x12/U | 2    | PM.38117.5   |      |             |      |           |
| KW.54153.3 | 2    | WMF 50x12/U | 2    | PM.38117.5   |      |             |      |           |
| KW.        |      | PM.         |      |              |      |             |      |           |



e-mail:office@aigner-werkzeuge.at  
www.aigner-werkzeuge.at

A-4715 Taufkirchen / Tr.  
WIDL DORF 25  
TELEFON (07733) 7583

DATUM: 13.06.2019  
NAME: J.Vogl

Blattformat: A4 M=1:1

02.90.24108.7

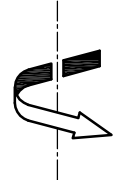
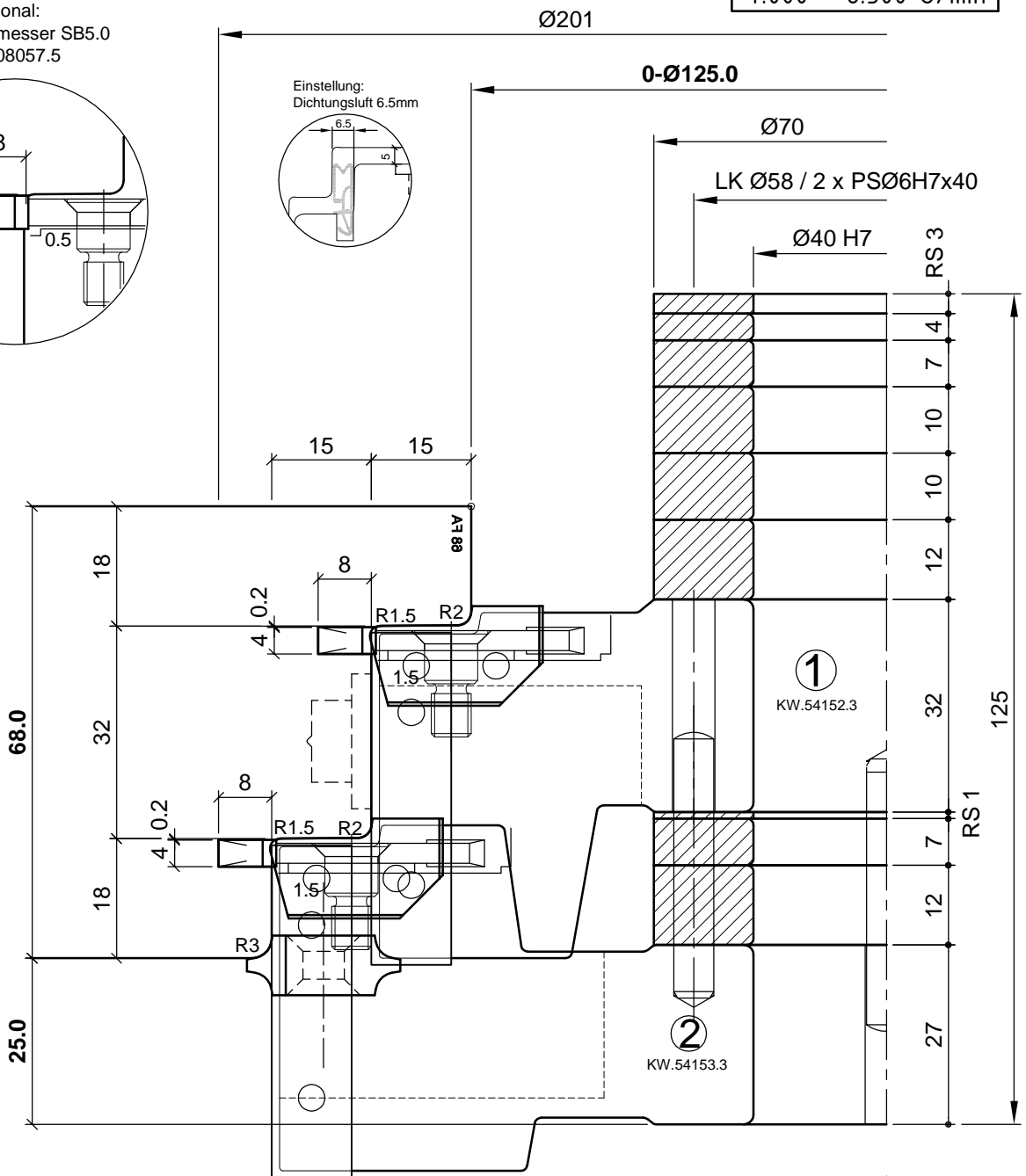
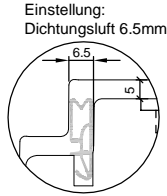
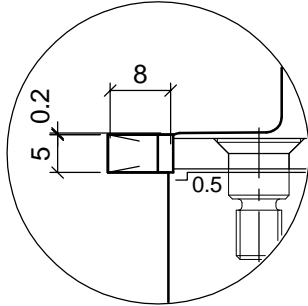
|                    |   |
|--------------------|---|
| <b>VORSCHUBART</b> |   |
| MECH. VORSCHUB     |   |
| MAN. VORSCHUB      | X |

|                                 |             |
|---------------------------------|-------------|
| <b>Material für Grundkörper</b> |             |
| Stahl                           | X Aluminium |

# IV68 Flügel aussen

|                        |
|------------------------|
| <b>DREHZAHLBEREICH</b> |
| 4.000 - 6.500 U/min    |

Optional:  
Nutmesser SB5.0  
S8.08057.5



| Fräser     | Stk. | Hauptschn.  | Stk. | Vorschneider | Stk. | Kantenbruch | Stk. | Nutmesser  |
|------------|------|-------------|------|--------------|------|-------------|------|------------|
| KW.54152.3 | 2    | WMF 50x12/U | 2    | PM.38117.5   |      |             | 2    | S8.08061.5 |
| KW.54153.3 | 2    | WMF 50x12/U | 2    | PM.38117.5   | 2    | KW.20795.5  | 2    | S8.08061.5 |
| KW.        |      | PM.         |      |              |      |             |      |            |

**Aigner**  
WERKZEUGE  
e-mail:office@aigner-werkzeuge.at  
www.aigner-werkzeuge.at

A-4715 Taufkirchen / Tr. WIDLORF 25  
TELEFON (07733) 7583  
DATUM: 13.06.2019  
NAME: J.Vogl

Blattformat: A4 M=1:1

03.68.24108.7

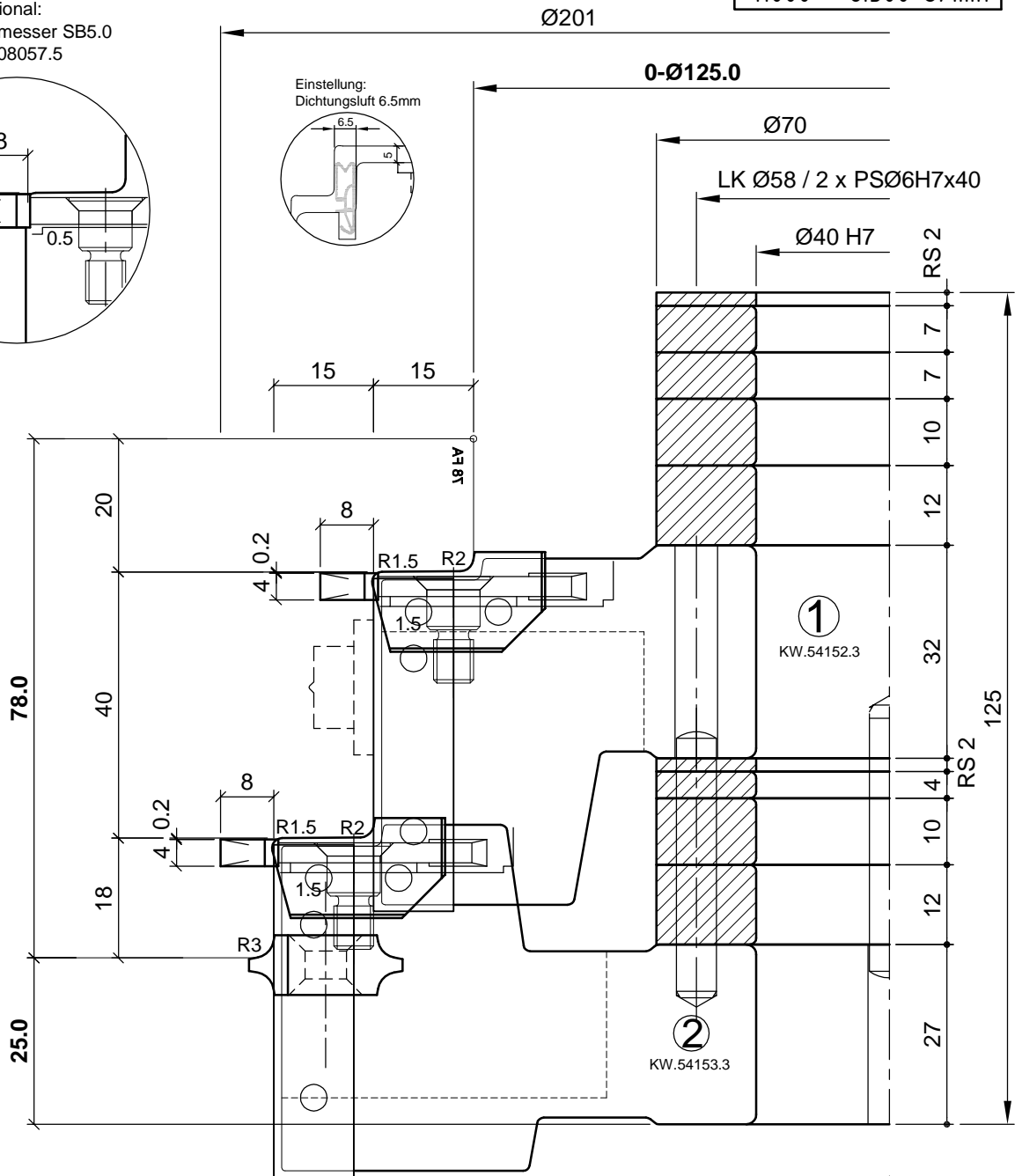
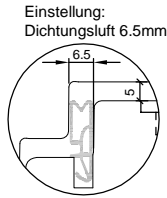
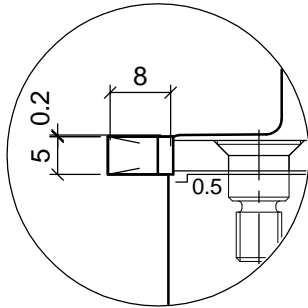
|                    |   |
|--------------------|---|
| <b>VORSCHUBART</b> |   |
| MECH. VORSCHUB     |   |
| MAN. VORSCHUB      | X |

|                                 |             |
|---------------------------------|-------------|
| <b>Material für Grundkörper</b> |             |
| Stahl                           | X Aluminium |

# IV78 Flügel aussen

|                        |
|------------------------|
| <b>DREHZAHLBEREICH</b> |
| 4.000 - 6.500 U/min    |

Optional:  
Nutmesser SB5.0  
S8.08057.5



| Fräser     | Stk. | Hauptschn.  | Stk. | Vorschneider | Stk. | Kantenbruch | Stk. | Nutmesser  |
|------------|------|-------------|------|--------------|------|-------------|------|------------|
| KW.54152.3 | 2    | WMF 50x12/U | 2    | PM.38117.5   |      |             | 2    | S8.08061.5 |
| KW.54153.3 | 2    | WMF 50x12/U | 2    | PM.38117.5   | 2    | KW.20795.5  | 2    | S8.08061.5 |
| KW.        |      | PM.         |      |              |      |             |      |            |

**Aigner**  
WERKZEUGE  
e-mail:office@aigner-werkzeuge.at  
www.aigner-werkzeuge.at

A-4715 Taufkirchen / Tr. WILDDORF 25  
TELEFON (07733) 7583  
DATUM: 13.06.2019  
NAME: J.Vogl

Blattformat: A4 M=1:1

03.78.24108.7



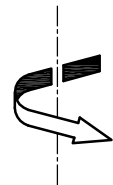
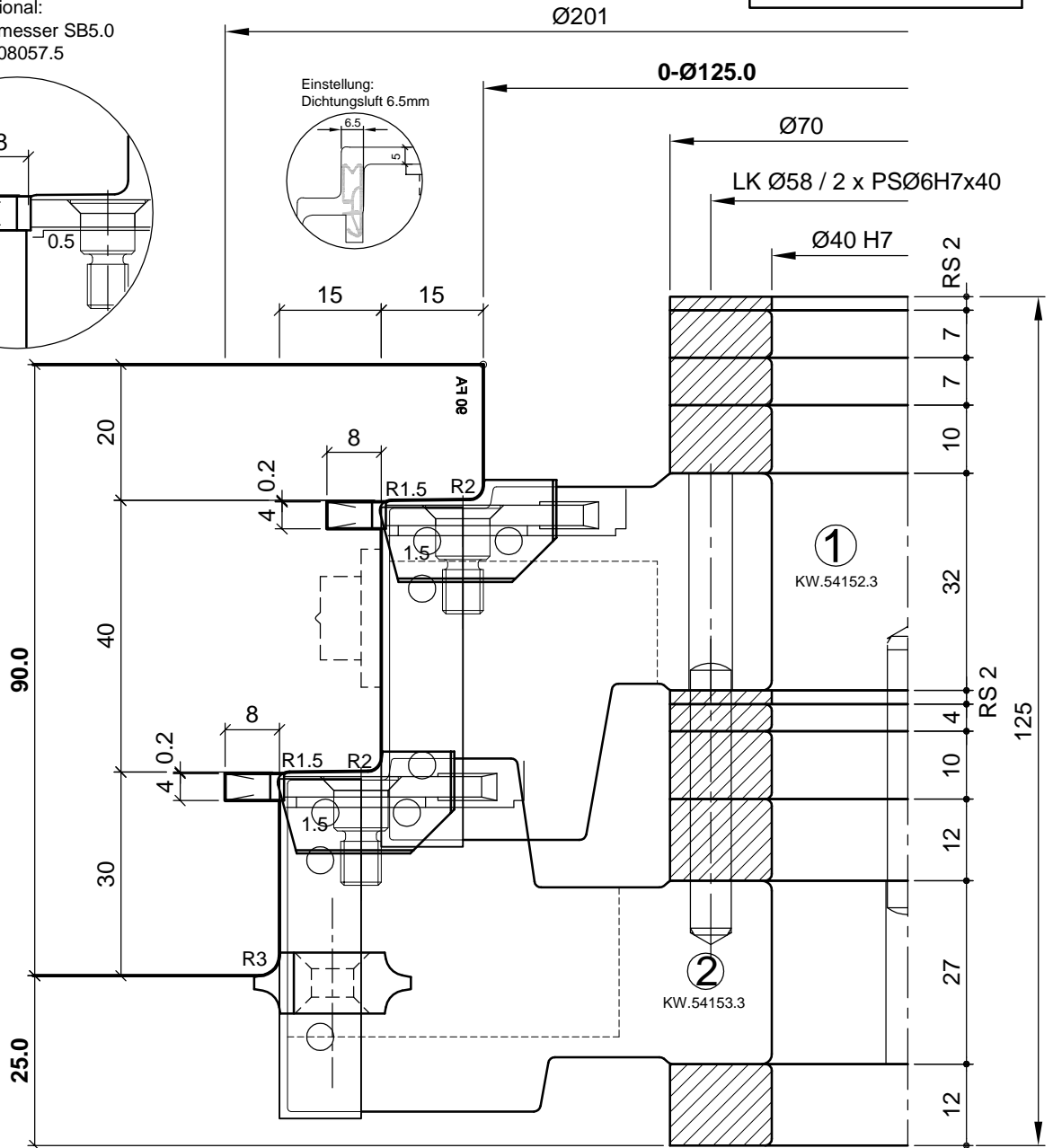
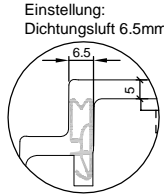
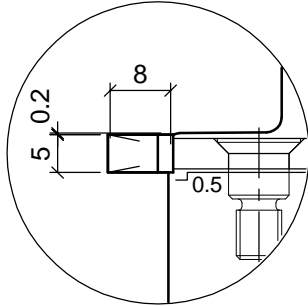
# IV90 Flügel aussen

|                    |   |
|--------------------|---|
| <b>VORSCHUBART</b> |   |
| MECH. VORSCHUB     |   |
| MAN. VORSCHUB      | X |

|                                 |             |
|---------------------------------|-------------|
| <b>Material für Grundkörper</b> |             |
| Stahl                           | X Aluminium |

|                        |
|------------------------|
| <b>DREHZAHLBEREICH</b> |
| 4.000 - 6.500 U/min    |

Optional:  
Nutmesser SB5.0  
S8.08057.5



| Fräser     | Stk. | Hauptschn.  | Stk. | Vorschneider | Stk. | Kantenbruch | Stk. | Nutmesser  |
|------------|------|-------------|------|--------------|------|-------------|------|------------|
| KW.54152.3 | 2    | WMF 50x12/U | 2    | PM.38117.5   |      |             | 2    | S8.08061.5 |
| KW.54153.3 | 2    | WMF 50x12/U | 2    | PM.38117.5   | 2    | KW.20795.5  | 2    | S8.08061.5 |
| KW.        |      | PM.         |      |              |      |             |      |            |

**Aigner**  
WERKZEUGE

e-mail:office@aigner-werkzeuge.at  
www.aigner-werkzeuge.at

A-4715 Taufkirchen / Tr.  
WIDLORF 25  
TELEFON (07733) 7583

DATUM: 13.06.2019  
NAME: J.Vogl

Blattformat: A4 M=1:1

03.90.24108.7

# IV68 Rahmen Konter

**VORSCHUBART**

MECH. VORSCHUB

MAN. VORSCHUB

**DREHZAHLBEREICH**

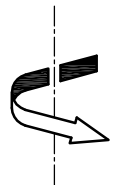
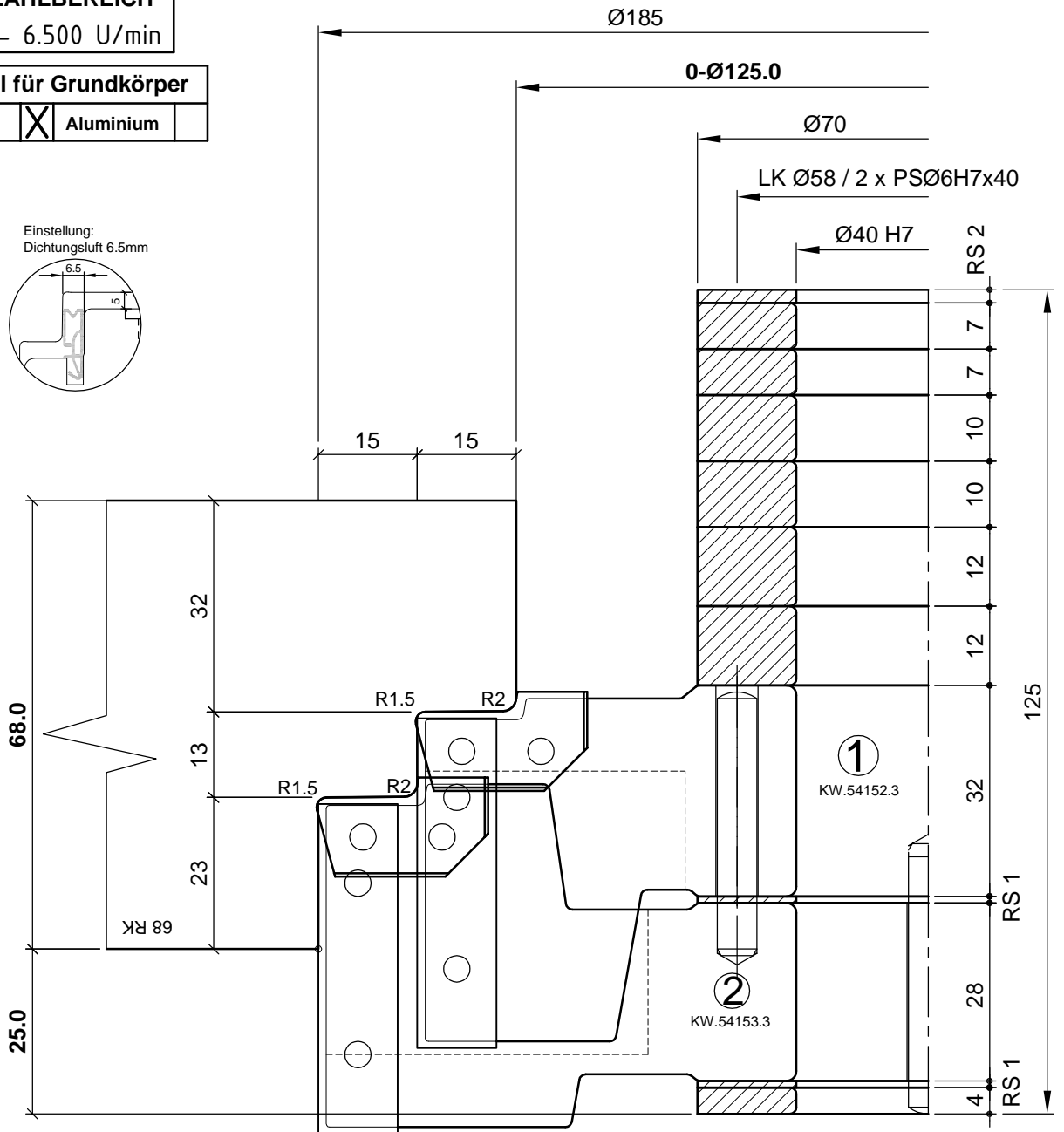
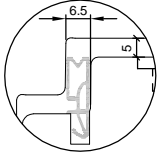
4.000 - 6.500 U/min

**Material für Grundkörper**

Stahl

Aluminium

Einstellung:  
Dichtungsluft 6.5mm



| Fräser     | Stk. | Hauptschn.  | Stk. | Vorschneider | Stk. | Kantenbruch | Stk. | Nutmesser |
|------------|------|-------------|------|--------------|------|-------------|------|-----------|
| KW.54152.3 | 2    | WMF 50x12/U | 2    | PM.38117.5   |      |             |      |           |
| KW.54153.3 | 2    | WMF 50x12/U | 2    | PM.38117.5   |      |             |      |           |
| KW.        |      | PM.         |      |              |      |             |      |           |

**Aigner**  
WERKZEUGE

e-mail: office@aigner-werkzeuge.at  
www.aigner-werkzeuge.at

A-4715 Taufkirchen / Tr.  
WIDL DORF 25  
TELEFON (07733) 7583

DATUM: 13.06.2019  
NAME: J.Vogl

Blattformat: A4 M=1:1

04.68.24108.7

IV78 Rahmen Konter

**VORSCHUBART**

MECH. VORSCHUB

MAN. VORSCHUB

**DREHZAHLBEREICH**

4.000 - 6.500 U/min

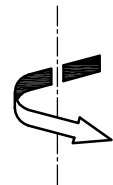
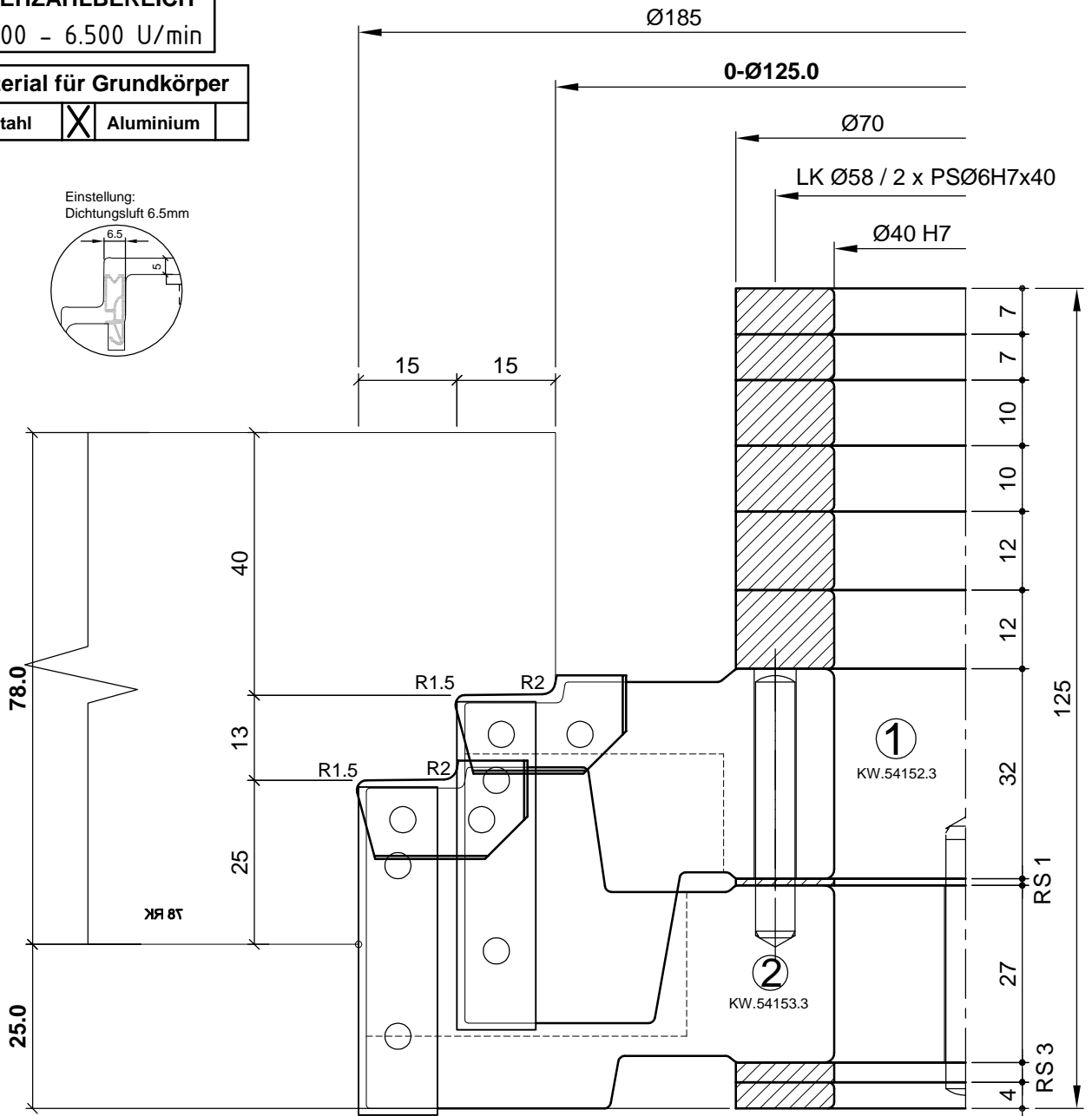
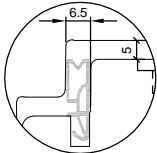
**Material für Grundkörper**

Stahl



Aluminium

Einstellung:  
Dichtungsluft 6.5mm



| Fräser     | Stk. | Hauptschn.  | Stk. | Vorschneider | Stk. | Kantenbruch | Stk. | Nutmesser |
|------------|------|-------------|------|--------------|------|-------------|------|-----------|
| KW.54152.3 | 2    | WMF 50x12/U | 2    | PM.38117.5   |      |             |      |           |
| KW.54153.3 | 2    | WMF 50x12/U | 2    | PM.38117.5   |      |             |      |           |
| KW.        |      | PM.         |      |              |      |             |      |           |

**Aigner**  
WERKZEUGE

e-mail:office@aigner-werkzeuge.at  
www.aigner-werkzeuge.at

A-4715 Taufkirchen / Tr.  
WIDLORF 25  
TELEFON (07733) 7583

DATUM: 13.06.2019  
NAME: J.Vogl

Blattformat: A4 M=1:1

04.78.24108.7

**VORSCHUBART**

MECH. VORSCHUB

MAN. VORSCHUB

**DREHZAHLBEREICH**

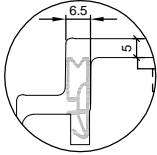
4.000 - 6.500 U/min

**Material für Grundkörper**

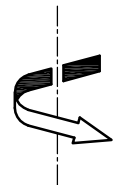
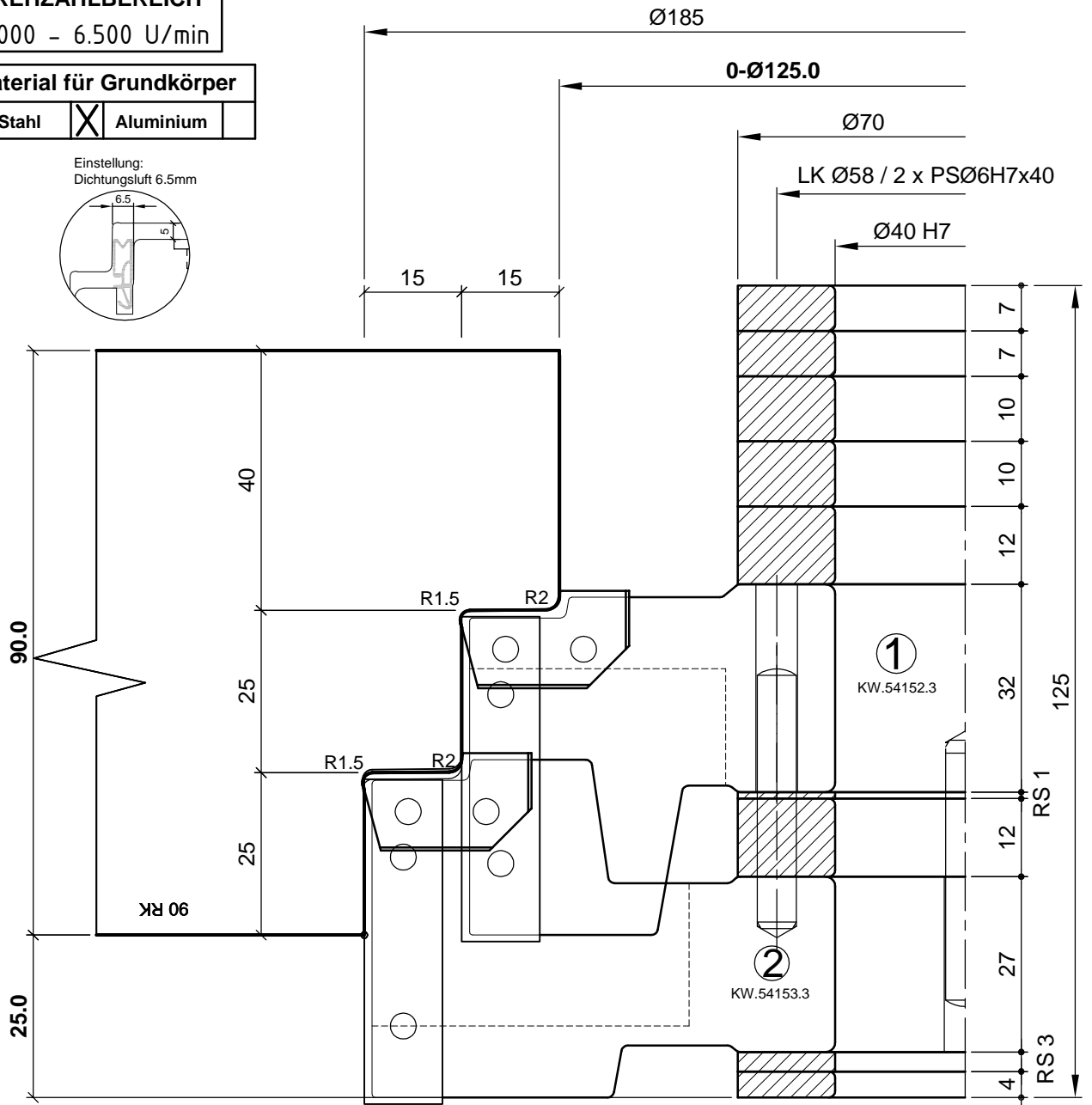
Stahl

Aluminium

Einstellung:  
Dichtungsluft 6.5mm



**IV90 Rahmen Konter**



| Fräser     | Stk. | Hauptschn.  | Stk. | Vorschneider | Stk. | Kantenbruch | Stk. | Nutmesser |
|------------|------|-------------|------|--------------|------|-------------|------|-----------|
| KW.54152.3 | 2    | WMF 50x12/U | 2    | PM.38117.5   |      |             |      |           |
| KW.54153.3 | 2    | WMF 50x12/U | 2    | PM.38117.5   |      |             |      |           |
| KW.        |      | PM.         |      |              |      |             |      |           |

**Aigner**  
WERKZEUGE

e-mail:office@aigner-werkzeuge.at  
www.aigner-werkzeuge.at

A-4715 Taufkirchen / Tr.  
WIDL DORF 25  
TELEFON (07733) 7583

DATUM: 13.06.2019  
NAME: J.Vogl

Blattformat: A4 M=1:1

04.90.24108.7

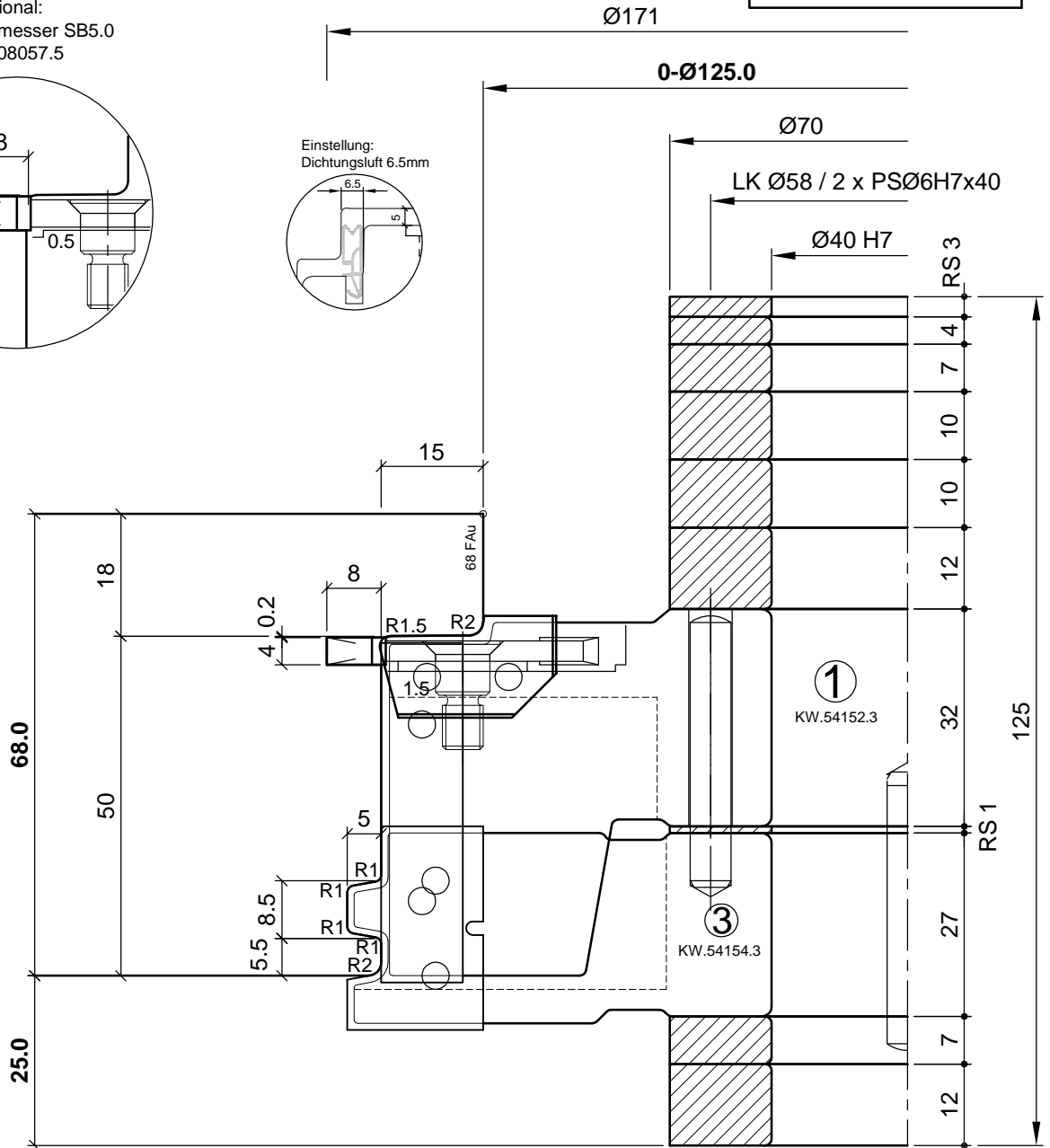
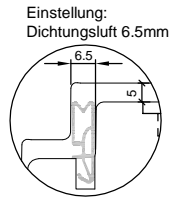
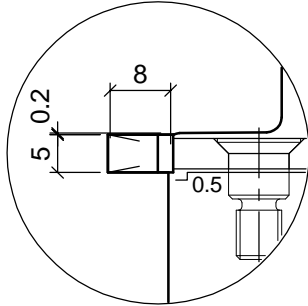
# IV68 Flügel aussen unten

|                    |   |
|--------------------|---|
| <b>VORSCHUBART</b> |   |
| MECH. VORSCHUB     |   |
| MAN. VORSCHUB      | X |

|                                 |             |
|---------------------------------|-------------|
| <b>Material für Grundkörper</b> |             |
| Stahl                           | X Aluminium |

|                        |
|------------------------|
| <b>DREHZAHLBEREICH</b> |
| 4.000 - 6.500 U/min    |

Optional:  
Nutmesser SB5.0  
S8.08057.5



| Fräser     | Stk. | Hauptschn.     | Stk. | Vorschneider | Stk. | Kantenbruch | Stk. | Nutmesser  |
|------------|------|----------------|------|--------------|------|-------------|------|------------|
| KW.54152.3 | 2    | WMF 50x12/U    | 2    | PM.38117.5   |      |             | 2    | S8.08061.5 |
| KW.54154.3 | 2    | PM.54137.5/U35 |      |              |      |             |      |            |
| KW.        |      | PM.            |      |              |      |             |      |            |

**Aigner**  
WERKZEUGE

e-mail:office@aigner-werkzeuge.at  
www.aigner-werkzeuge.at

A-4715 Taufkirchen / Tr.  
WIDLORF 25  
TELEFON (07733) 7583

DATUM: 13.06.2019  
NAME: J.Vogl

Blattformat: A4 M=1:1

05.68.24108.7

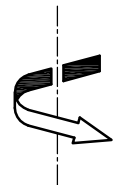
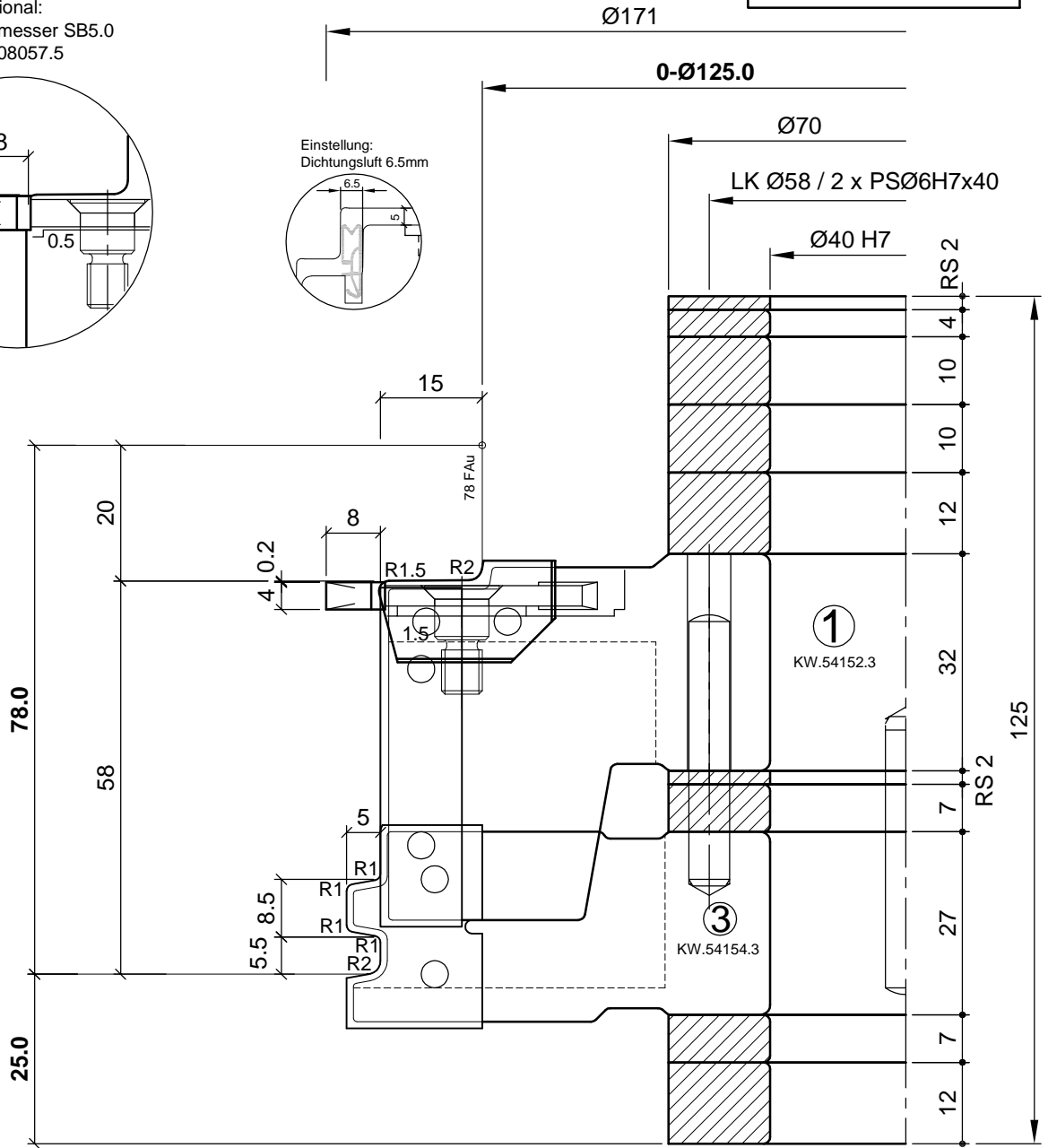
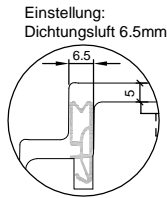
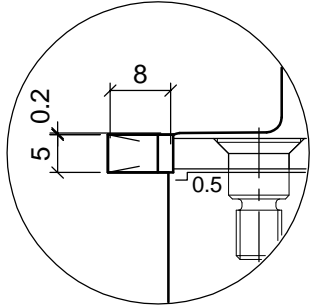
# IV78 Flügel aussen unten

|                    |   |
|--------------------|---|
| <b>VORSCHUBART</b> |   |
| MECH. VORSCHUB     |   |
| MAN. VORSCHUB      | X |

|                                 |   |
|---------------------------------|---|
| <b>Material für Grundkörper</b> |   |
| Stahl                           | X |
| Aluminium                       |   |

|                        |
|------------------------|
| <b>DREHZAHLBEREICH</b> |
| 4.000 - 6.500 U/min    |

Optional:  
Nutmesser SB5.0  
S8.08057.5



| Fräser     | Stk. | Hauptschn.     | Stk. | Vorschneider | Stk. | Kantenbruch | Stk. | Nutmesser  |
|------------|------|----------------|------|--------------|------|-------------|------|------------|
| KW.54152.3 | 2    | WMF 50x12/U    | 2    | PM.38117.5   |      |             | 2    | S8.08061.5 |
| KW.54154.3 | 2    | PM.54137.5/U35 |      |              |      |             |      |            |
| KW.        |      | PM.            |      |              |      |             |      |            |

**Aigner**  
WERKZEUGE

e-mail:office@aigner-werkzeuge.at  
www.aigner-werkzeuge.at

A-4715 Taufkirchen / Tr.  
WIDLORF 25  
TELEFON (07733) 7583

DATUM: 13.06.2019  
NAME: J.Vogl

Blattformat: **A4** M=1:1

**05.78.24108.7**

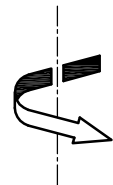
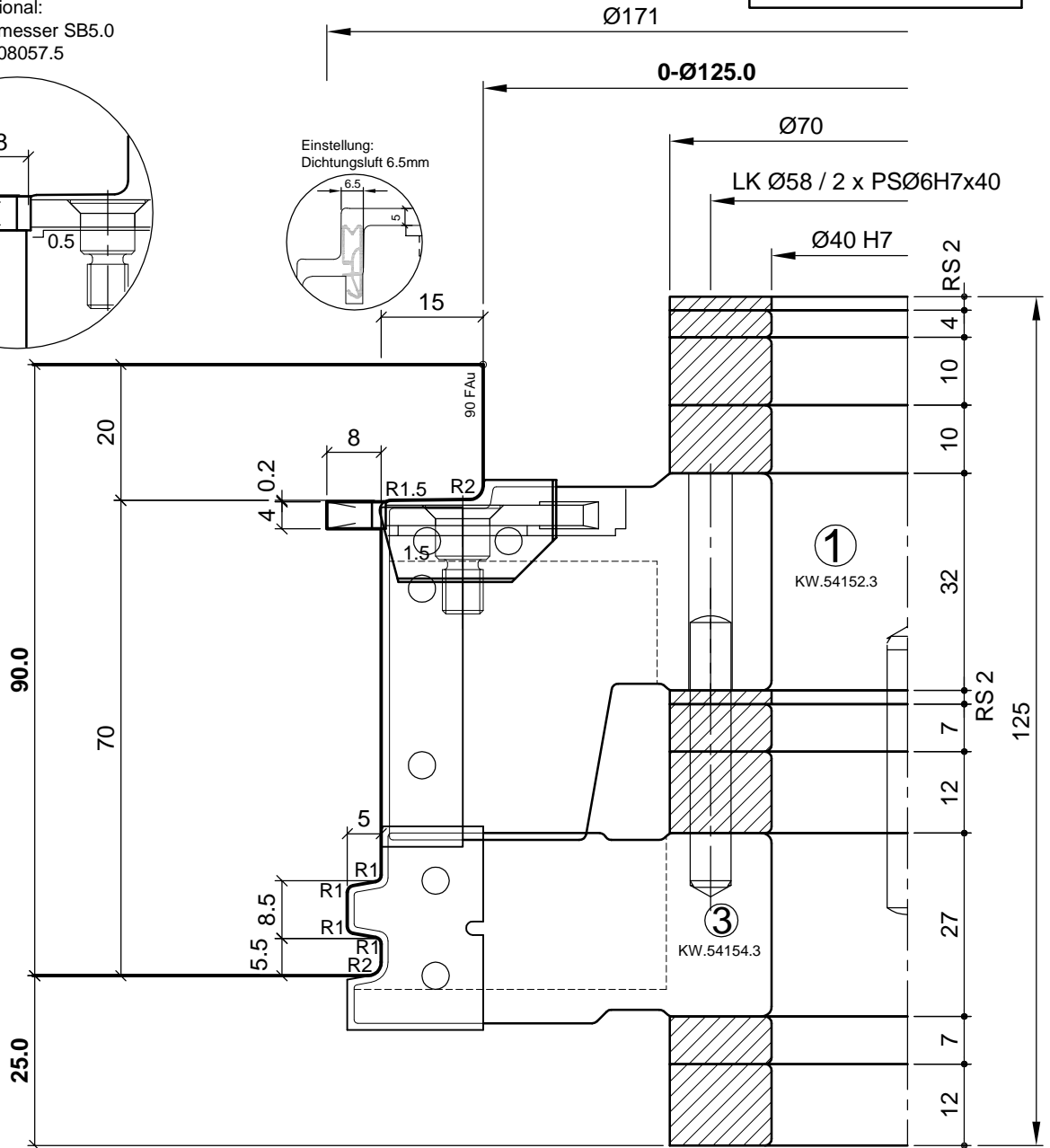
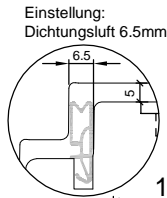
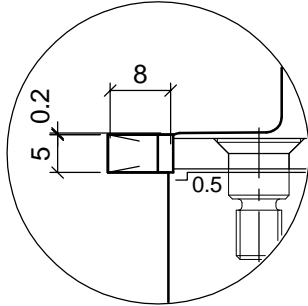
# IV90 Flügel aussen unten

|                    |   |
|--------------------|---|
| <b>VORSCHUBART</b> |   |
| MECH. VORSCHUB     |   |
| MAN. VORSCHUB      | X |

|                                 |             |
|---------------------------------|-------------|
| <b>Material für Grundkörper</b> |             |
| Stahl                           | X Aluminium |

|                        |
|------------------------|
| <b>DREHZAHLBEREICH</b> |
| 4.000 - 6.500 U/min    |

Optional:  
Nutmesser SB5.0  
S8.08057.5



| Fräser     | Stk. | Hauptschn.     | Stk. | Vorschneider | Stk. | Kantenbruch | Stk. | Nutmesser  |
|------------|------|----------------|------|--------------|------|-------------|------|------------|
| KW.54152.3 | 2    | WMF 50x12/U    | 2    | PM.38117.5   |      |             | 2    | S8.08061.5 |
| KW.54154.3 | 2    | PM.54137.5/U35 |      |              |      |             |      |            |
| KW.        |      | PM.            |      |              |      |             |      |            |

**Aigner**  
WERKZEUGE

e-mail:office@aigner-werkzeuge.at  
www.aigner-werkzeuge.at

A-4715 Taufkirchen / Tr.  
WIDLORF 25  
TELEFON (07733) 7583

DATUM: 13.06.2019  
NAME: J.Vogl

Blattformat: A4 M=1:1

05.90.24108.7

**VORSCHUBART**

MECH. VORSCHUB

MAN. VORSCHUB

**DREHZAHLBEREICH**

4.000 - 6.500 U/min

**Material für Grundkörper**

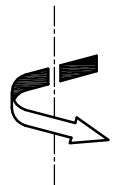
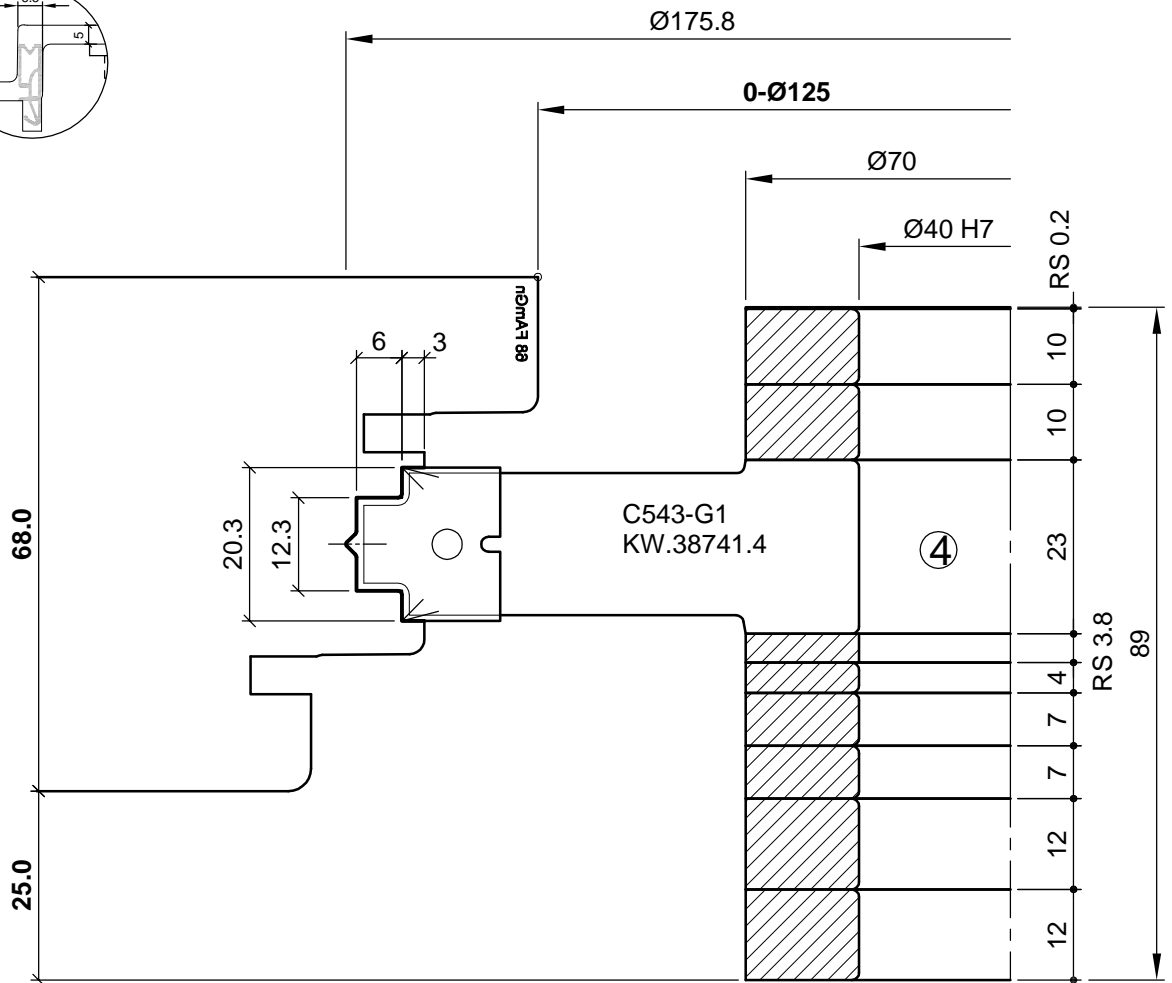
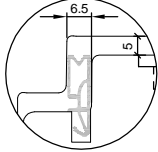
Stahl



Aluminium

**IV68 Flügel aussen  
Getriebenut nachfräsen**

Einstellung:  
Dichtungsluft 6.5mm



| Fräser     | Stk. | Hauptschn.     | Stk. | Vorschneider | Stk. | Kantenbruch | Stk. | Nutmesser |
|------------|------|----------------|------|--------------|------|-------------|------|-----------|
| KW.38741.4 | 2    | PM.20230.5/U35 |      |              |      |             |      |           |
| KW.        |      | PM.            |      |              |      |             |      |           |
| KW.        |      | PM.            |      |              |      |             |      |           |

**Aigner**  
WERKZEUGE

e-mail:office@aigner-werkzeuge.at  
www.aigner-werkzeuge.at

A-4715 Taufkirchen / Tr.  
WIDLORF 25  
TELEFON (07733) 7583

DATUM: 13.06.2019  
NAME: J.Vogl

Blattformat: A4 M=1:1

06.68.24108.7



**VORSCHUBART**

MECH. VORSCHUB

MAN. VORSCHUB

**DREHZAHLBEREICH**

4.000 - 6.500 U/min

**Material für Grundkörper**

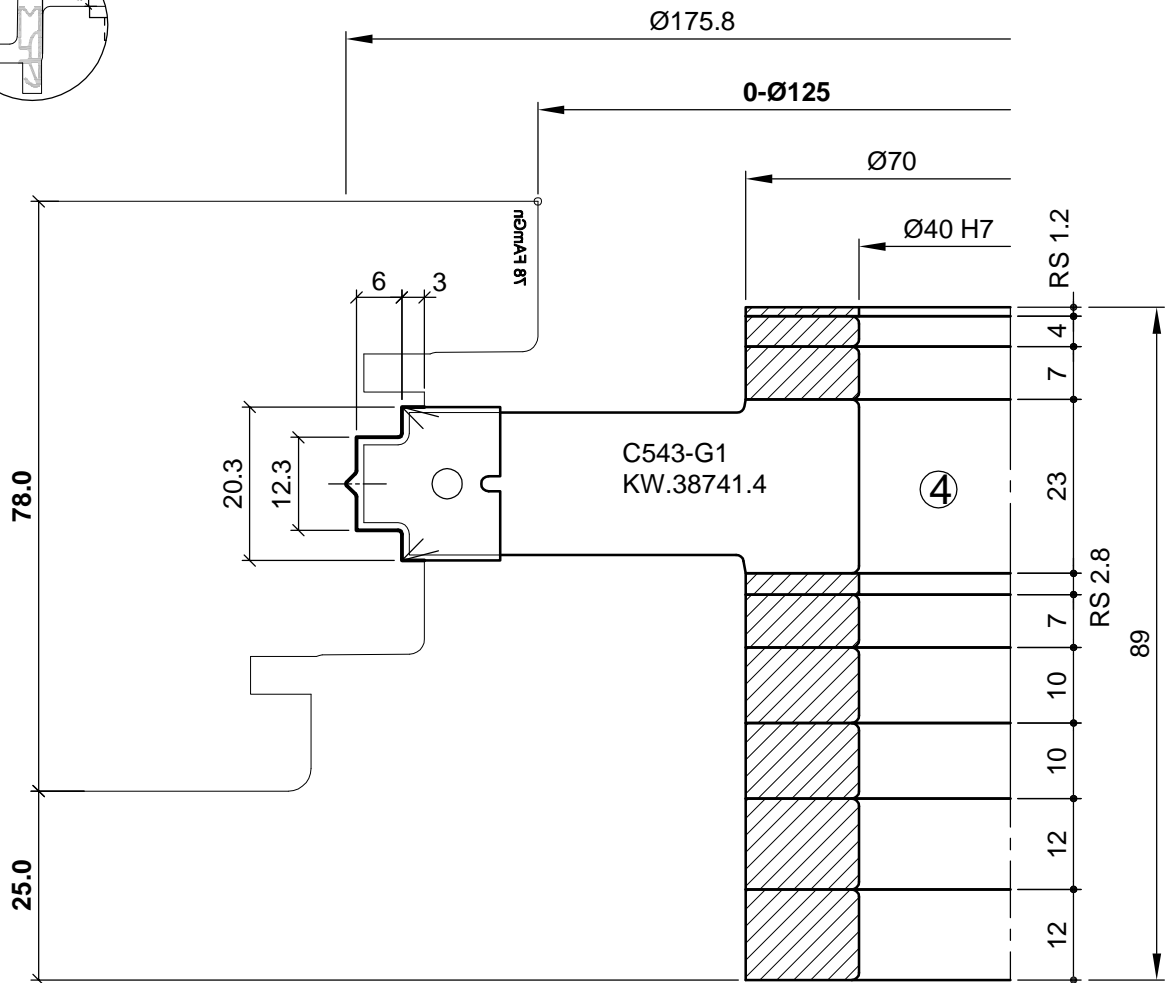
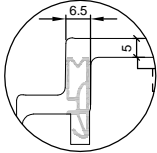
Stahl



Aluminium

**IV78 Flügel aussen  
Getriebenut nachfräsen**

Einstellung:  
Dichtungsluft 6.5mm



| Fräser     | Stk. | Hauptschn.     | Stk. | Vorschneider | Stk. | Kantenbruch | Stk. | Nutmesser |
|------------|------|----------------|------|--------------|------|-------------|------|-----------|
| KW.38741.4 | 2    | PM.20230.5/U35 |      |              |      |             |      |           |
| KW.        |      | PM.            |      |              |      |             |      |           |
| KW.        |      | PM.            |      |              |      |             |      |           |

**Aigner**  
WERKZEUGE

e-mail:office@aigner-werkzeuge.at  
www.aigner-werkzeuge.at

A-4715 Taufkirchen / Tr.  
WIDLORF 25  
TELEFON (07733) 7583

DATUM: 13.06.2019  
NAME: J.Vogl

Blattformat: A4 M=1:1

06.78.24108.7

**VORSCHUBART**

|                |                                     |
|----------------|-------------------------------------|
| MECH. VORSCHUB | <input type="checkbox"/>            |
| MAN. VORSCHUB  | <input checked="" type="checkbox"/> |

**DREHZAHLBEREICH**

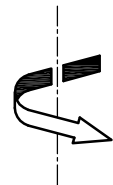
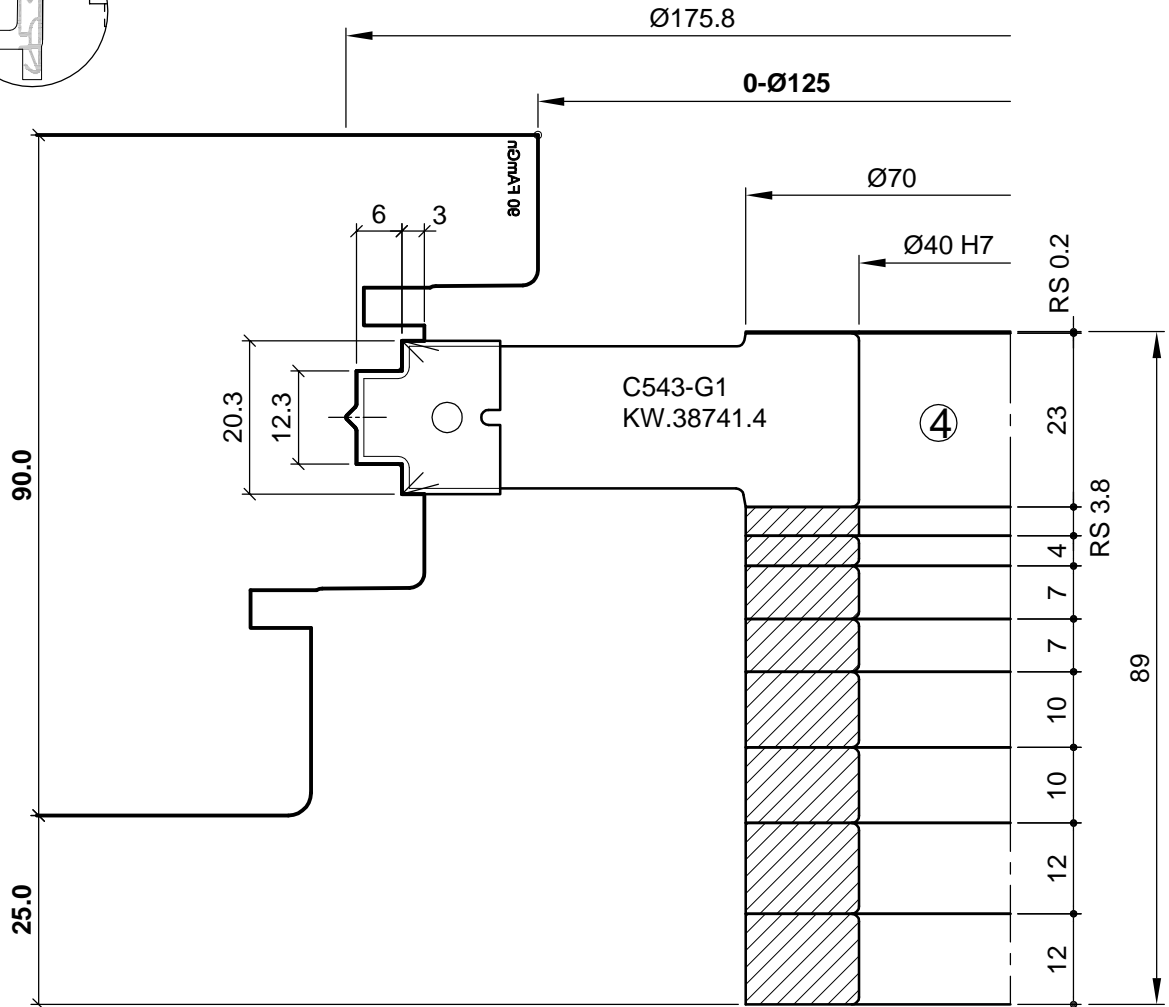
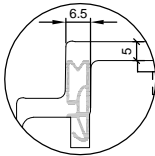
4.000 - 6.500 U/min

**Material für Grundkörper**

|       |                                     |           |                          |
|-------|-------------------------------------|-----------|--------------------------|
| Stahl | <input checked="" type="checkbox"/> | Aluminium | <input type="checkbox"/> |
|-------|-------------------------------------|-----------|--------------------------|

**IV90 Flügel aussen  
Getriebenut nachfräsen**

Einstellung:  
Dichtungsluft 6.5mm



| Fräser     | Stk. | Hauptschn.     | Stk. | Vorschneider | Stk. | Kantenbruch | Stk. | Nutmesser |
|------------|------|----------------|------|--------------|------|-------------|------|-----------|
| KW.38741.4 | 2    | PM.20230.5/U35 |      |              |      |             |      |           |
| KW.        |      | PM.            |      |              |      |             |      |           |
| KW.        |      | PM.            |      |              |      |             |      |           |

**Aigner**  
WERKZEUGE

e-mail:office@aigner-werkzeuge.at  
www.aigner-werkzeuge.at

A-4715 Taufkirchen / Tr.  
WIDL DORF 25  
TELEFON (07733) 7583

DATUM: 13.06.2019  
NAME: J.Vogl

Blattformat: A4 M=1:1

06.90.24108.7