

# SOFT GRINDER SMART LINE

## Schleif- und Polierbearbeitung

### Einsatzmöglichkeiten:

vertikal - Flächenschliff  
horizontal - Kantenschliff  
5-Achsbereich (Fasen...)



Schleifen



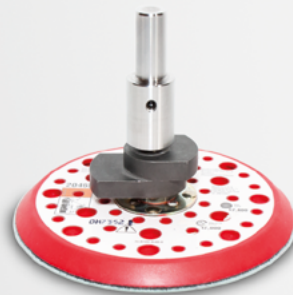
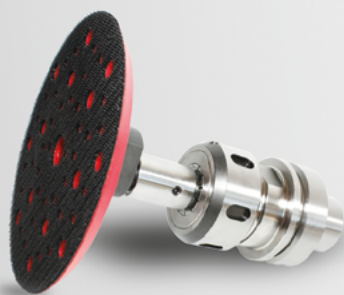
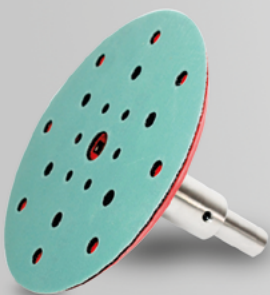
Polieren



Max. Antriebsdrehzahl:	12000 min-1	
Schleifhub:	5 mm	
Schleifteller- durchmesser:	150 mm (optional 125 / 76 mm)	
Tastweg:	max. 3,2 mm	

Legende: gut geeignet teilweise geeignet

Fordern Sie noch heute Ihr Angebot für den **SOFT GRINDER SMART LINE** an.  
Ganz einfach online mit diesem QR-Code  
oder dem Faxformular auf der Rückseite:



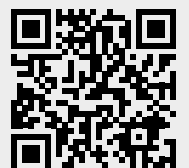
### Profitieren Sie mit dem SOFT GRINDER SMART LINE:

- Automatisierte Schleifprozesse auf allen gängigen CNC-Bearbeitungszentren und Robotersystemen
- Steigerung der Flexibilität und Wirtschaftlichkeit Ihres CNC-Bearbeitungszentrums
- Schleifbearbeitung verschiedenster Oberflächen (Materialien)
- Einstellbarer Schleifdruck mittels 3 verschiedenen Federstärken
- 5-Achs Schleifbearbeitungen (Schweizer Kante)
- Einsatz handelsüblicher Schleifscheiben



Aggregatetechnologie und Manufaktur AG

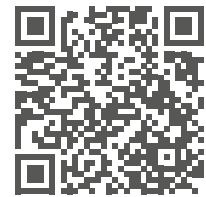
ATEMAG  
Mühlenmatten 2  
77716 Hofstetten  
Tel: 07832 / 9997 - 0  
Fax: 07832 / 9997 - 12  
E-Mail: info@atemag.de  
www.atemag.de



# SOFT GRINDER SMART LINE

## Angebotsanfrage

Onlineanfrage:



Firmenname:

Ansprechpartner:

Telefonnummer:

E-Mail:

Straße:

PLZ, Ort:

ohne  
Werkzeugaufnahme:

mit  
Werkzeugaufnahme:      HSK 63 F      SK30      SK 40      HSK 63 E      andere

Maschine (Fabrikat):

Ihre Fragen:

---

---

---



Aggregatetechnologie und Manufaktur AG

ATEMAG  
Mühlenmatten 2  
77716 Hofstetten  
Tel: 07832 / 9997 - 0  
Fax: 07832 / 9997 - 12  
E-Mail: [info@atemag.de](mailto:info@atemag.de)  
[www.atemag.de](http://www.atemag.de)